

## II.- Coordination and Budget Allocation

(Relevance of MPI as a Guideline for Social Policy Execution)

Secretaría de Desarrollo Social (México)

# Index

1

Mexican Government  
Comitmmnt with the MPI

2

New Results from  
ENIGH 2016

3

Methodological Revision

4

Coordination & Budget  
Allocation

5

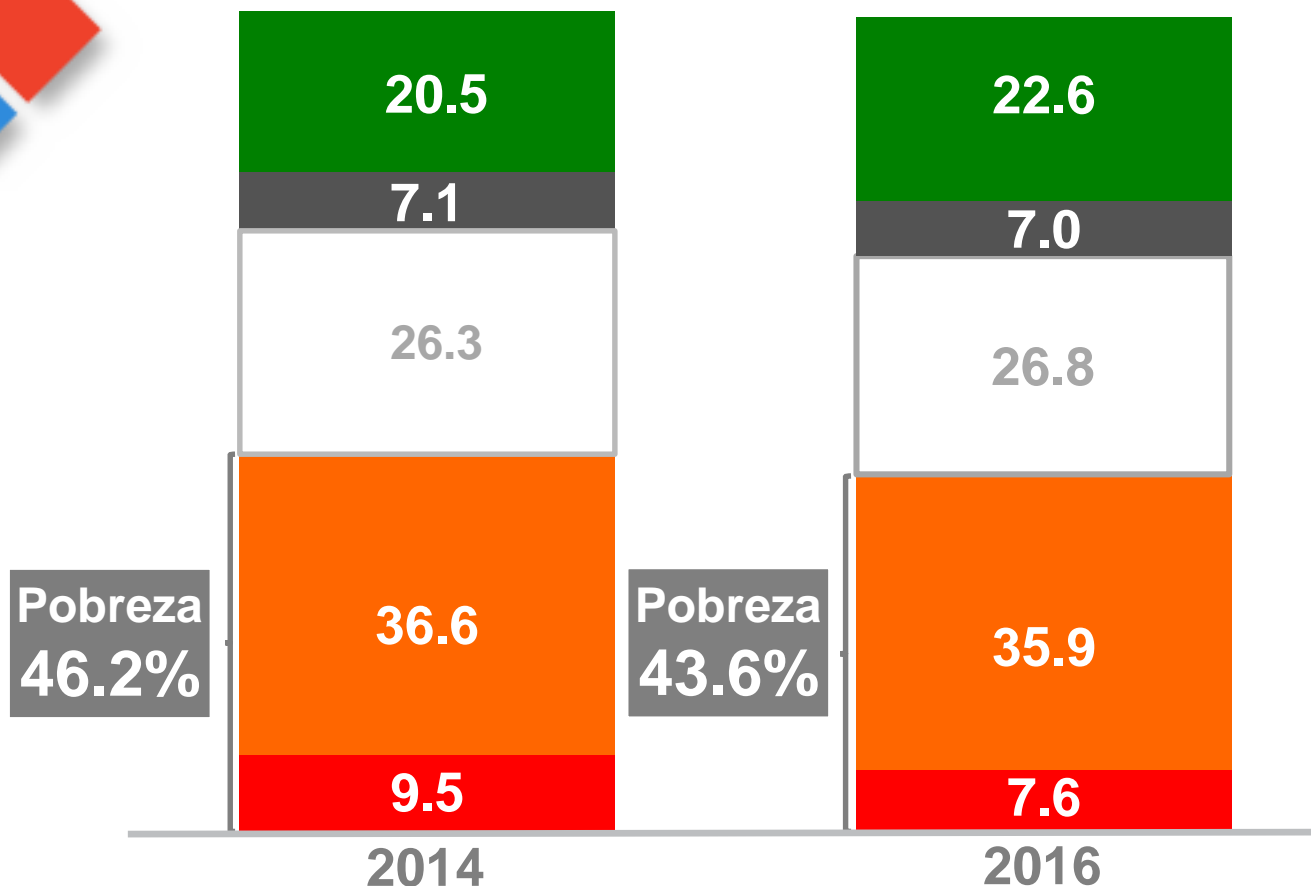
Regional Involvement of  
Mexico promoting MPI in  
SDG agenda.

6

Challenges

# NEW MPI RESULTS ACCORDING TO THE ENIGH 2016

% de la población



- Extreme Poverty
- Moderate Poverty
- No poor, no vulnerable population
- Vulnerable by social deprivation
- Vulnerable by income



The number of non poor, non vulnerable population increase in **3.2 millions**.



**1.9 millions of mexicans overcome the poverty conditions.**

For first time poverty and extreme poverty fall simultaneously (% , since 2008).

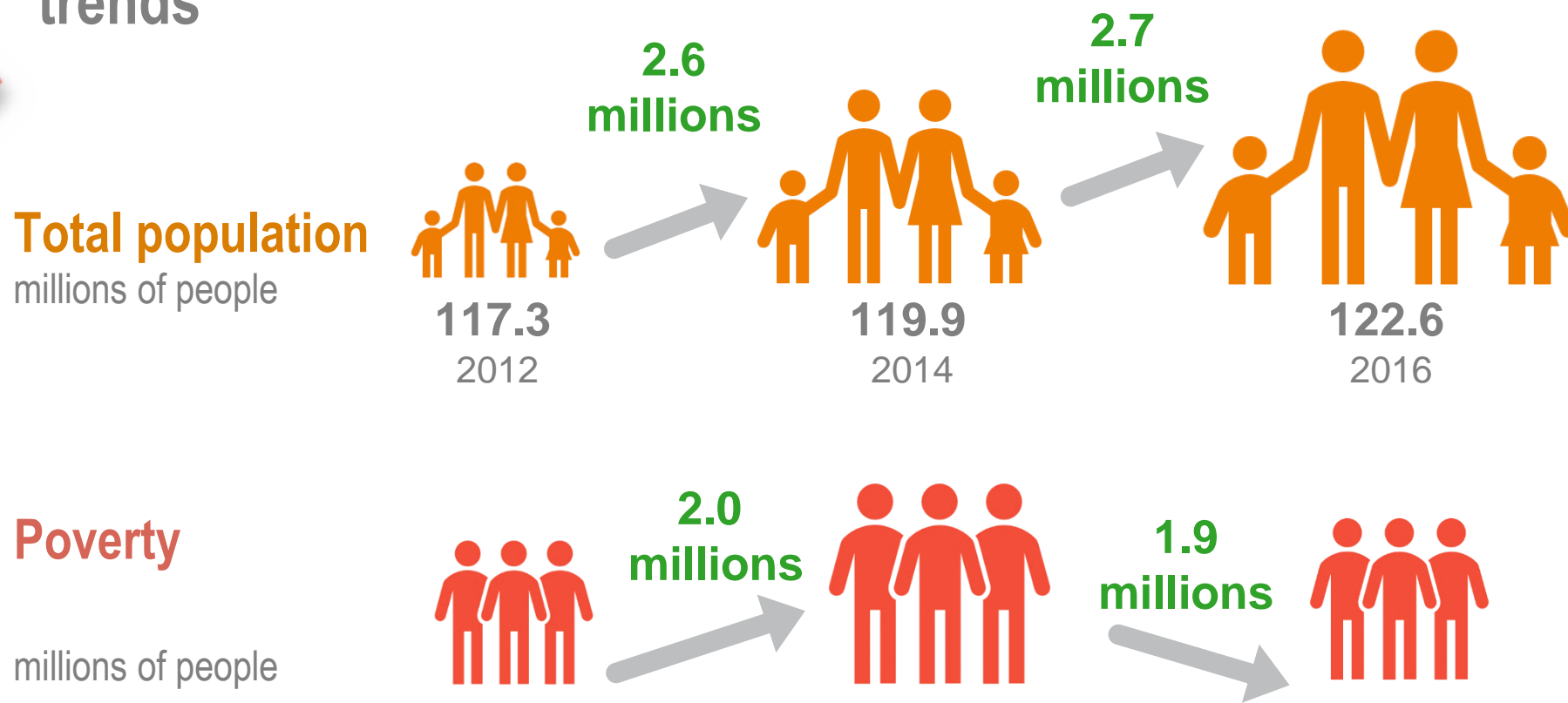
# Possitive performance in most of the federal states

27/32 decreased poverty ...

...29/32 decrease extreme poverty



# Population growth vs Poverty growth: braking the poverty trends



La pobreza creció a un ritmo mucho menor que en mediciones pasadas.

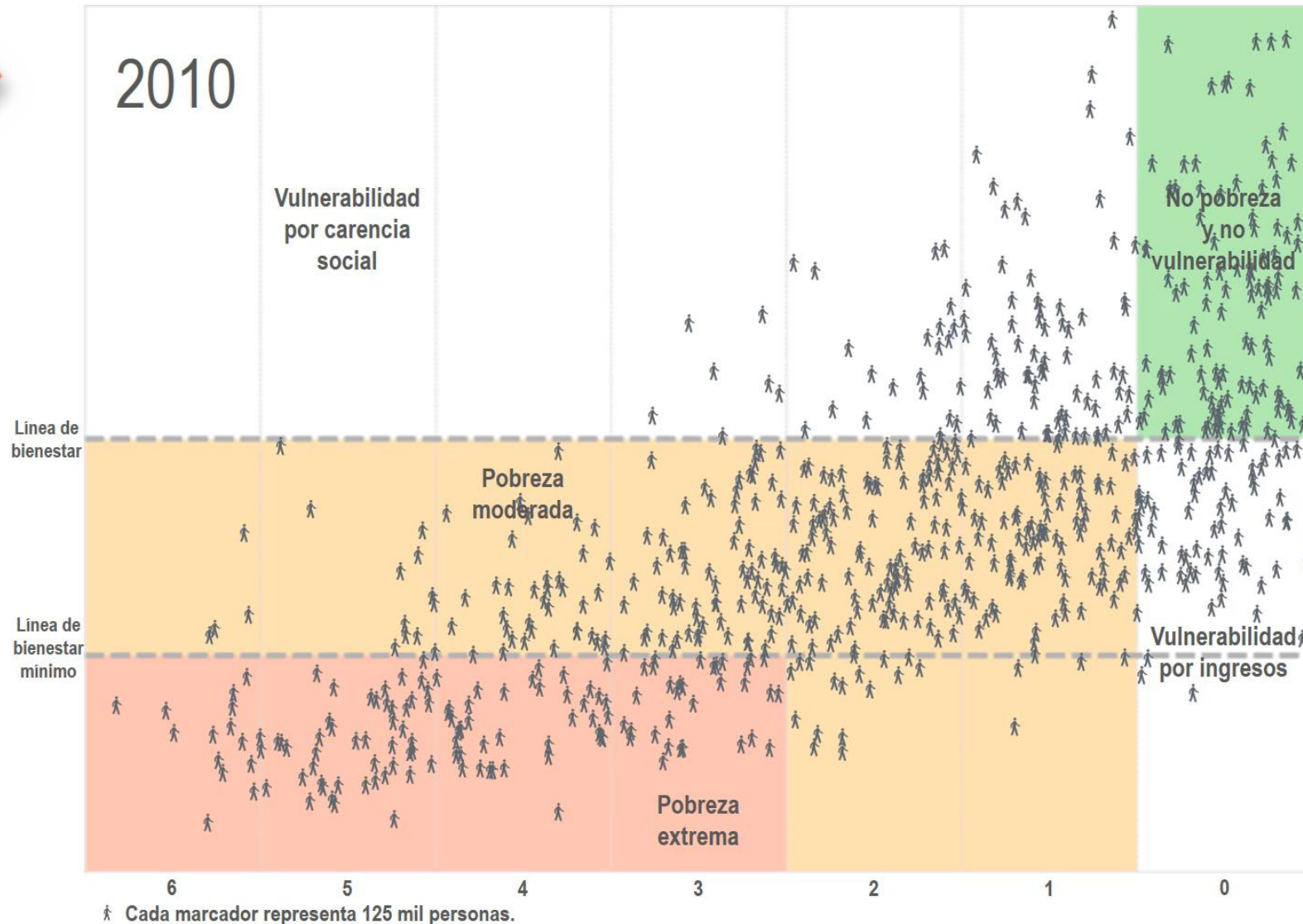
De 2012 a 2016:

Hay **5.3 millones** de personas más.

De seguir esta tendencia, habría 2.5 millones de personas más en pobreza. Sin embargo, sólo 68 mil personas se situaron en condición de pobreza.

**2012-2016:** La pobreza rural cayó 3.6 puntos porcentuales; 4.7 puntos porcentuales para adultos mayores de 65 años y 2.7 puntos porcentuales para menores de 18 años.

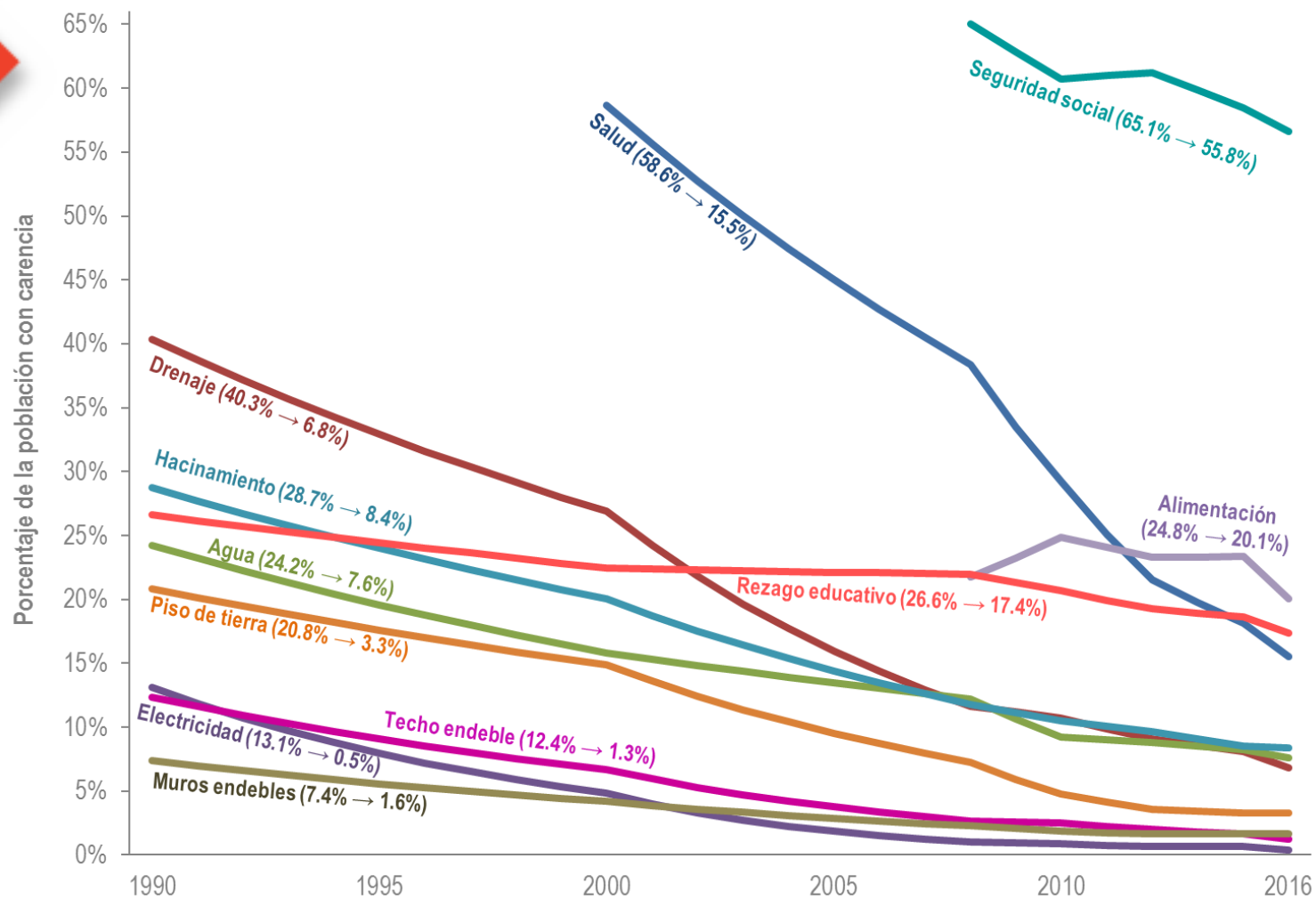
# Evolution of MPI 2010-2016



**3.6** millions  
abandon extreme  
poverty conditions.

**4.9** millions left  
vulnerability  
conditions

# Long term assesment of social policy



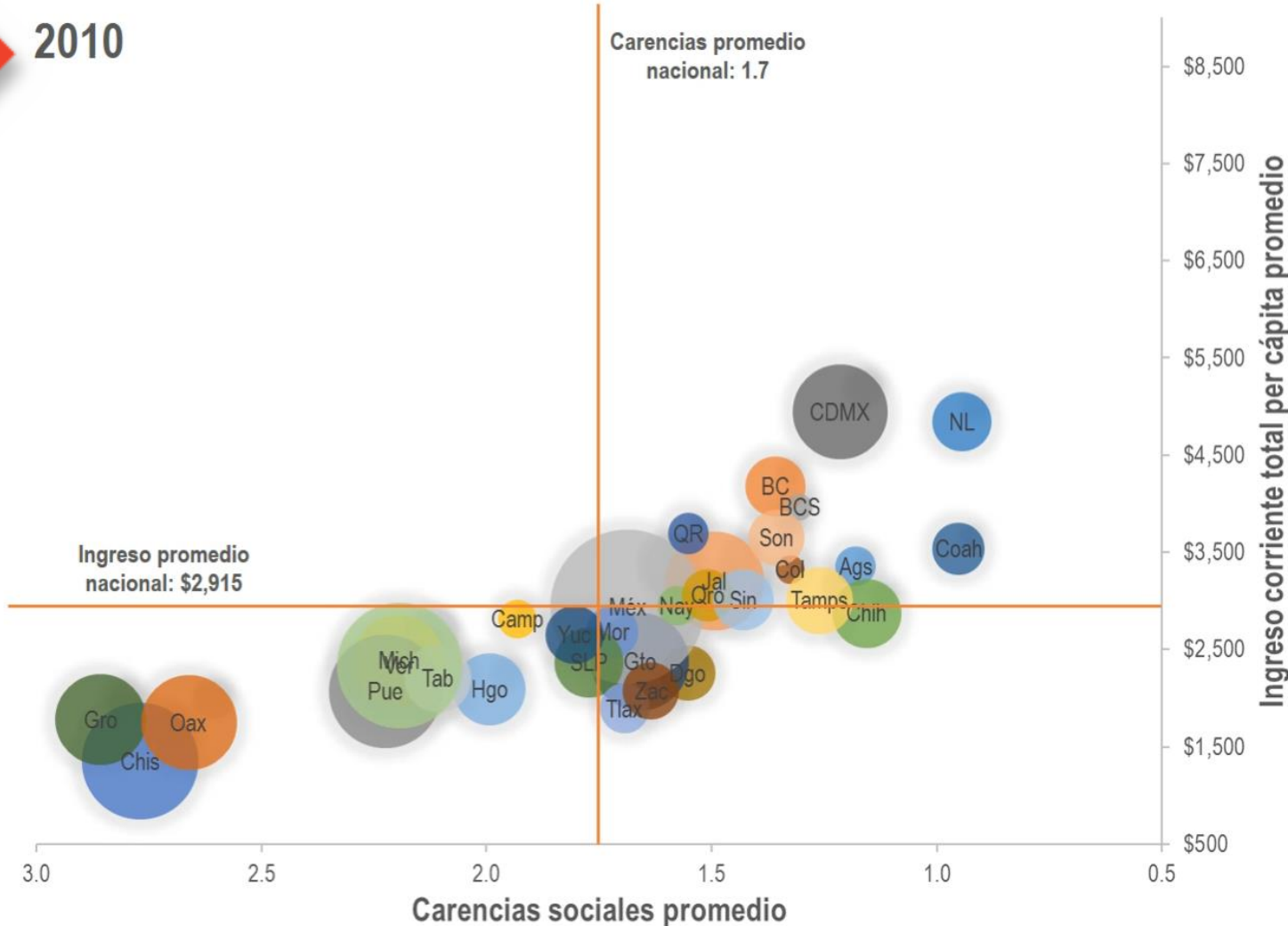
	Cambio (1990-2016)	Cambio (2012-2016)
<b>Rezagado educativo</b>	-35%	-10%
<b>Carencia por acceso a los servicios de salud (Inicio 2000)</b>	-73%	-28%
<b>Carencia por acceso a la seguridad social (Inicio 2008)</b>	-14%	-9%
<b>Viviendas sin electricidad</b>	-97%	-43%
<b>Viviendas con techo endeble</b>	-90%	-35%
<b>Viviendas con piso de tierra</b>	-84%	-8%
<b>Viviendas sin drenaje</b>	-83%	-25%
<b>Viviendas con muros endebles</b>	-78%	0%
<b>Viviendas con hacinamiento</b>	-71%	-13%
<b>Viviendas sin acceso al agua</b>	-69%	-14%
<b>Carencia por acceso a la alimentación (Inicio 2008)</b>	-19%	-14%

Fuente: CONEVAL 2016, 2017.



# Regional gaps:

2010



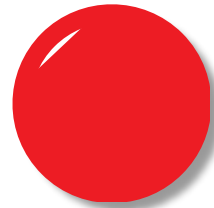
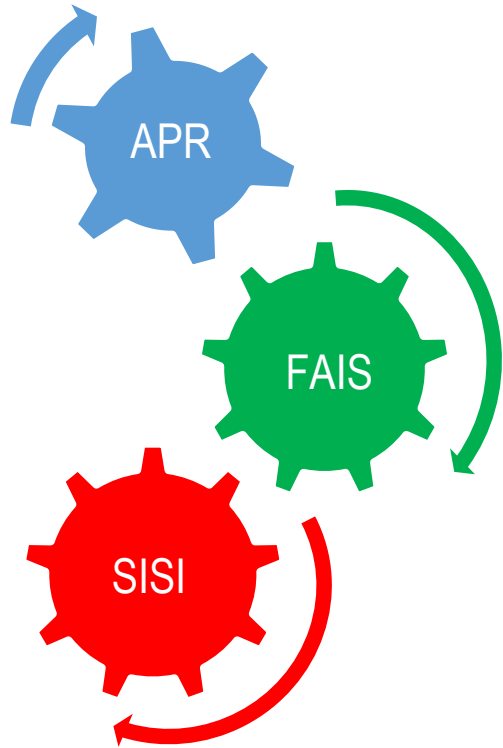
- **68% de la pobreza extrema** se concentra en Chiapas (16%), Veracruz (14.2%), Oaxaca (11.6%), Estado de México (11.3%), Guerrero (8.8%) y Puebla (6%).
- **54% de la pobreza moderada** se concentra en el Estado de México (16.3%), Veracruz (8.4%), Puebla (7.2%), Chiapas (5.9%), Jalisco (5.5%), CDMX (5.2%) y Guanajuato (5.1%).

Fuente: CONEVAL; promedio del ingreso corriente total per cápita y el promedio de carencias por entidad.



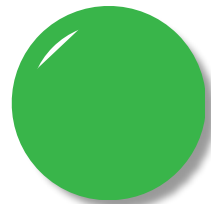
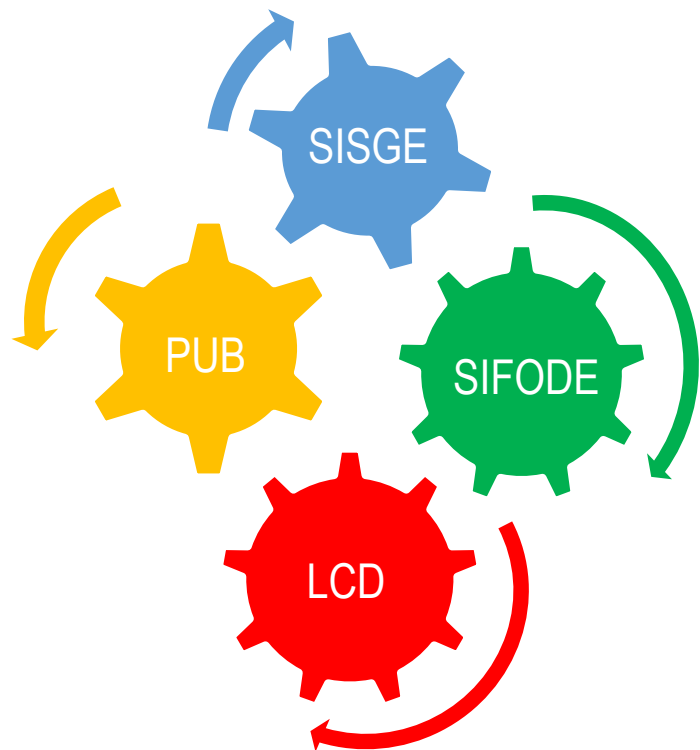
# Coordinating and Articulating Social Policy between federal ministries and different levels of government

Los resultados de 2016 en el combate a la pobreza muestran que la coordinación instrumentada a través de la **Estrategia Nacional de Inclusión** ha sido efectiva entre dependencias y órdenes de gobierno.

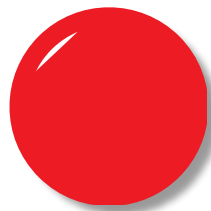


Coordination between federal agencies and ministries (Intersecretarial Comision of Social Development (CIDS).  
Coordination across diferent government levels (CNDS)

# Coordinating and Articulating Social Policy. Social Information System



Los resultados de 2016 en el combate a la pobreza muestran que la coordinación instrumentada a través de la **Estrategia Nacional de Inclusión** ha sido efectiva entre dependencias y órdenes de gobierno.



Por ello es fundamental seguir intercambiando información entre la federación y las entidades federativas para **armonizar y consolidar la política de desarrollo social** a nivel nacional.



La compartición de padrones e información socioeconómica permitirá que los programas de desarrollo social sean **focalizados hacia las carencias de la población** en pobreza y pobreza extrema **de manera eficiente y transparente.**