

II.- Coordination and Budget Allocation

(Relevance of MPI as a Guideline for Social Policy Execution)

Secretaría de Desarrollo Social (México)

Index

1

Mexican Government
Comitmmnt with the MPI

2

New Results from
ENIGH 2016

3

Methodological Revision

4

Coordination & Budget
Allocation

5

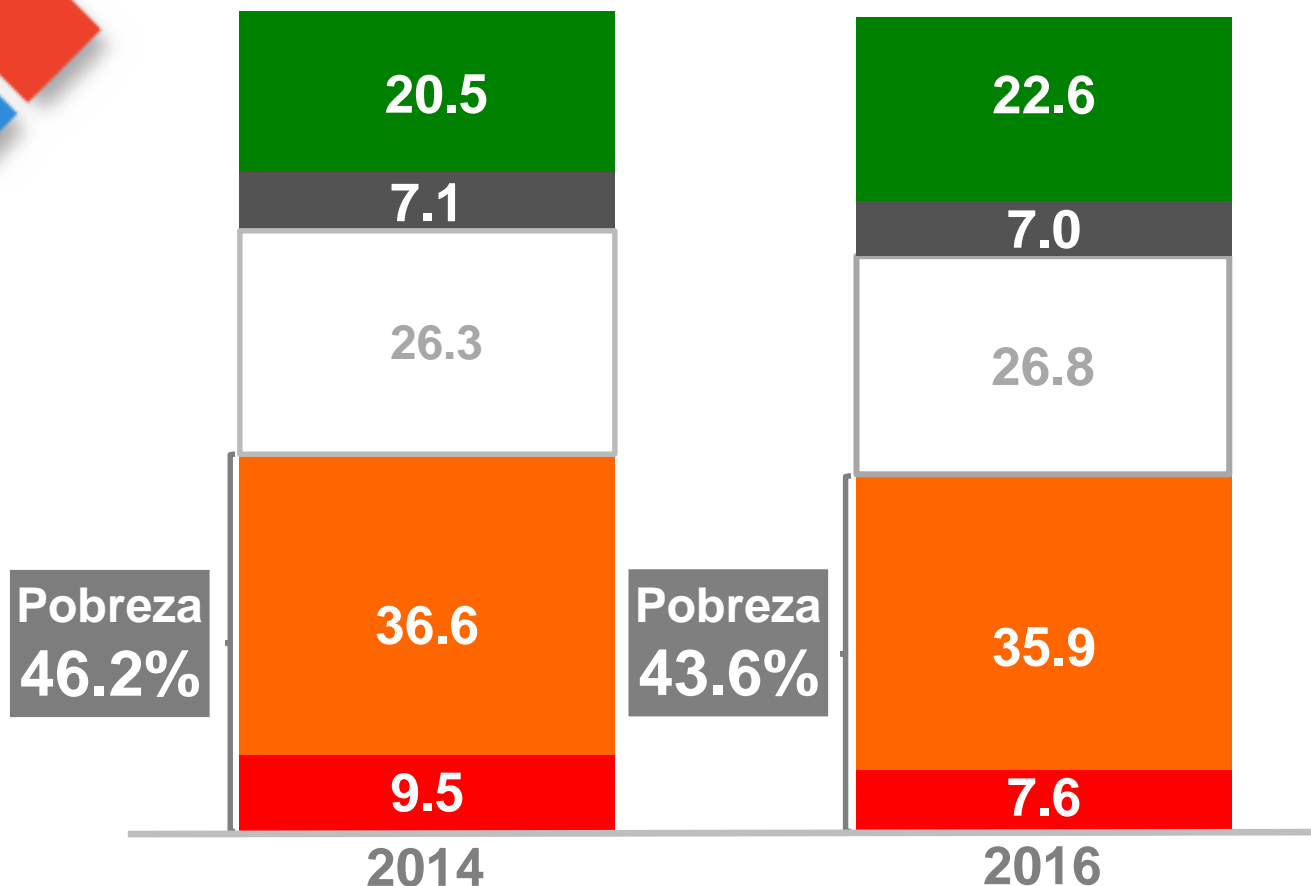
Regional Involvement of
Mexico promoting MPI in
SDG agenda.

6

Challenges

NEW MPI RESULTS ACCORDING TO THE ENIGH 2016

% de la población



- Extreme Poverty
- Moderate Poverty
- No poor, no vulnerable population

- Vulnerable by social deprivation
- Vulnerable by income



The number of non poor, non vulnerable population increase in **3.2 millions**.



1.9 millions of mexicans overcome the poverty conditions.

For first time poverty and extreme poverty fall simultaneously (% , since 2008).

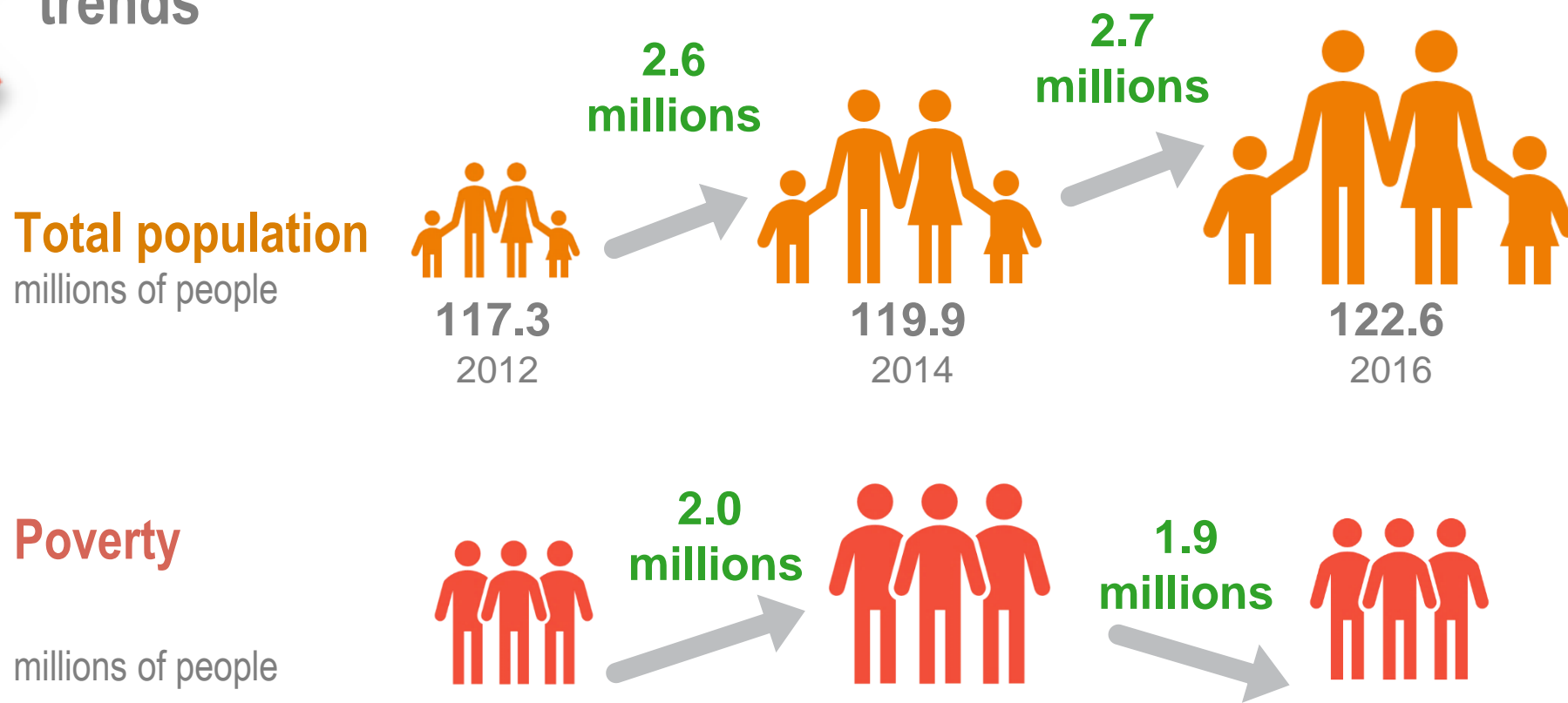
Possitive performance in most of the federal states

27/32 decreased poverty ...

...29/32 decrease extreme poverty



Population growth vs Poverty growth: braking the poverty trends



La pobreza creció a un ritmo mucho menor que en mediciones pasadas.

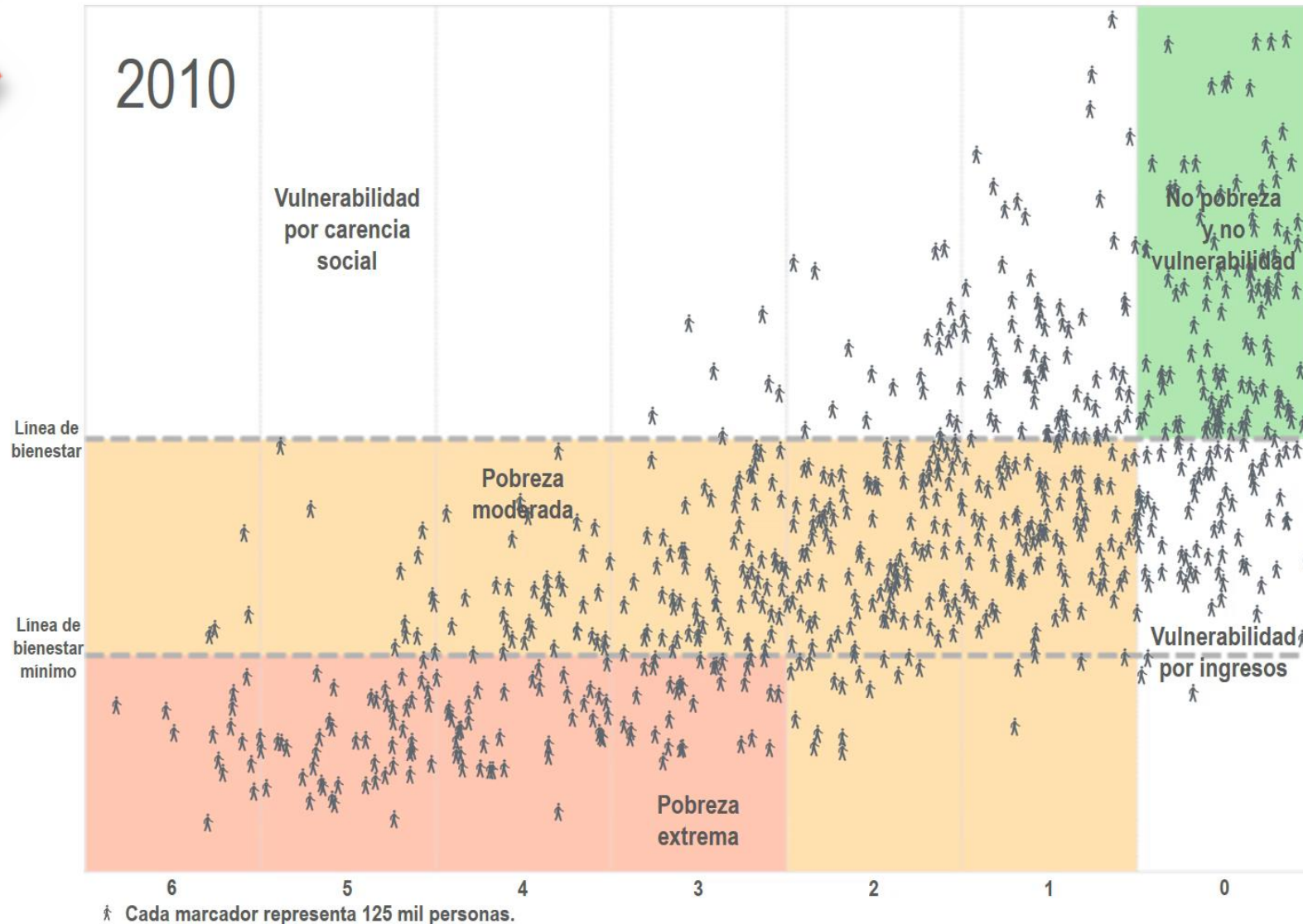
De 2012 a 2016:

Hay **5.3 millones** de personas más.

De seguir esta tendencia, habría 2.5 millones de personas más en pobreza. Sin embargo, sólo 68 mil personas se situaron en condición de pobreza.

2012-2016: La pobreza rural cayó 3.6 puntos porcentuales; 4.7 puntos porcentuales para adultos mayores de 65 años y 2.7 puntos porcentuales para menores de 18 años.

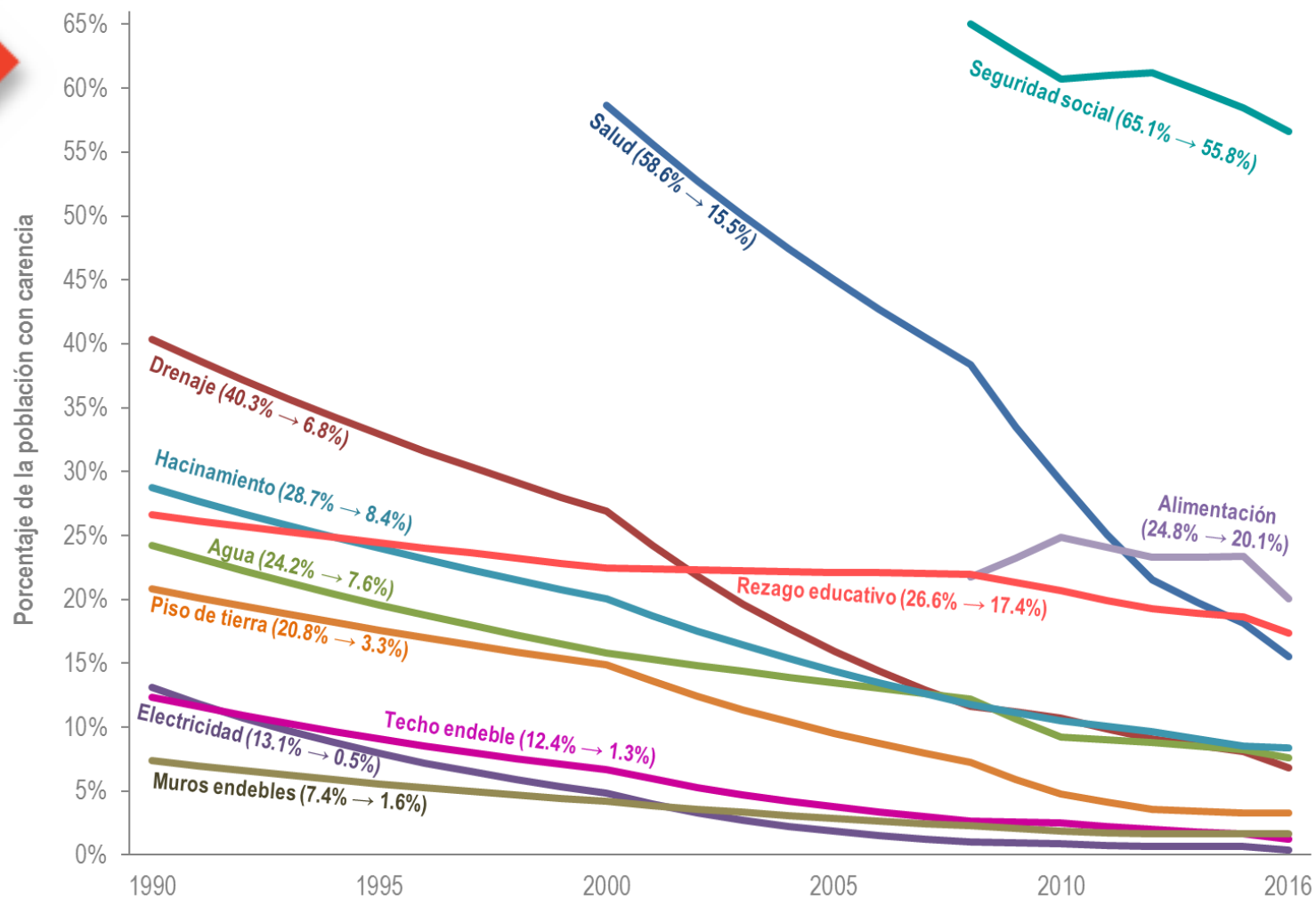
Evolution of MPI 2010-2016



3.6 millions
abandon extreme
poverty conditions.

4.9 millions left
vulnerability
conditions

Long term assesment of social policy

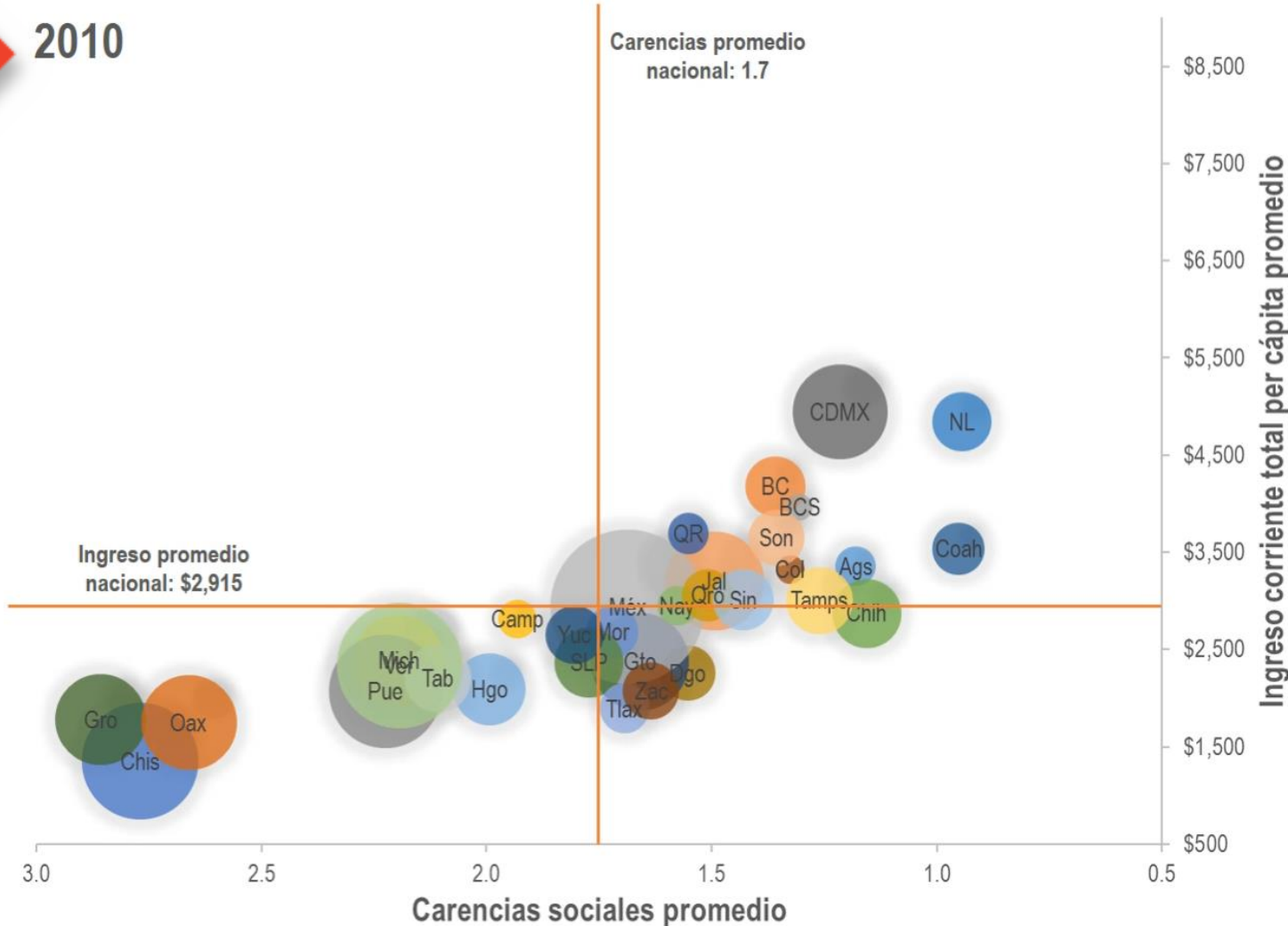


	Cambio (1990-2016)	Cambio (2012-2016)
Rezagado educativo	-35%	-10%
Carencia por acceso a los servicios de salud (Inicio 2000)	-73%	-28%
Carencia por acceso a la seguridad social (Inicio 2008)	-14%	-9%
Viviendas sin electricidad	-97%	-43%
Viviendas con techo endeble	-90%	-35%
Viviendas con piso de tierra	-84%	-8%
Viviendas sin drenaje	-83%	-25%
Viviendas con muros endebles	-78%	0%
Viviendas con hacinamiento	-71%	-13%
Viviendas sin acceso al agua	-69%	-14%
Carencia por acceso a la alimentación (Inicio 2008)	-19%	-14%

Fuente: CONEVAL 2016, 2017.

Regional gaps:

2010

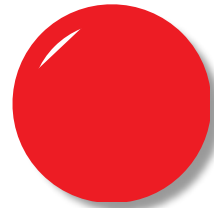
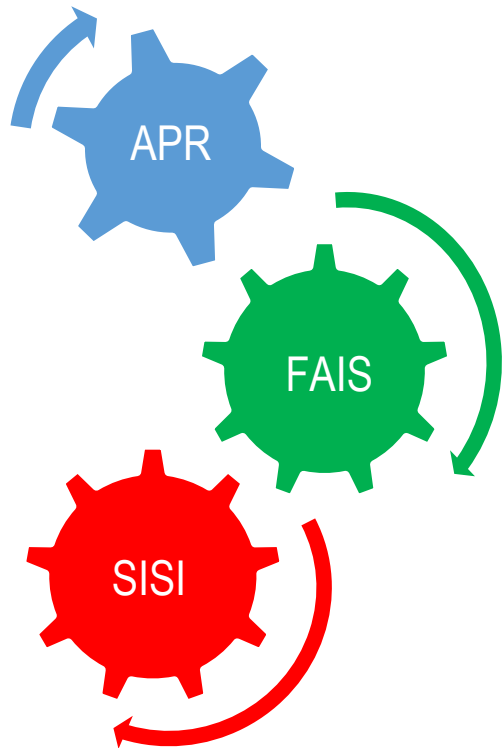


- **68% de la pobreza extrema** se concentra en Chiapas (16%), Veracruz (14.2%), Oaxaca (11.6%), Estado de México (11.3%), Guerrero (8.8%) y Puebla (6%).
- **54% de la pobreza moderada** se concentra en el Estado de México (16.3%), Veracruz (8.4%), Puebla (7.2%), Chiapas (5.9%), Jalisco (5.5%), CDMX (5.2%) y Guanajuato (5.1%).

Fuente: CONEVAL; promedio del ingreso corriente total per cápita y el promedio de carencias por entidad.

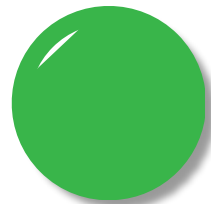
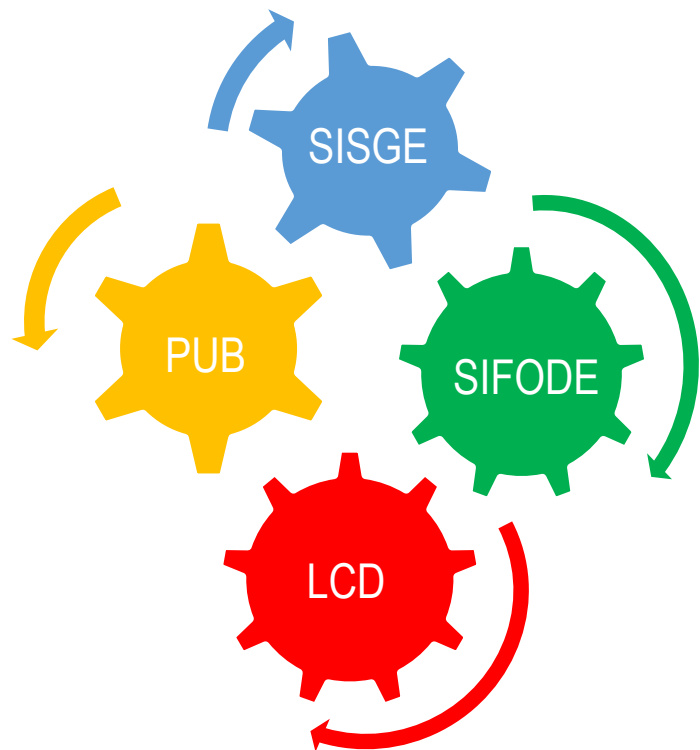
Coordinating and Articulating Social Policy between federal ministries and different levels of government

Los resultados de 2016 en el combate a la pobreza muestran que la coordinación instrumentada a través de la **Estrategia Nacional de Inclusión** ha sido efectiva entre dependencias y órdenes de gobierno.

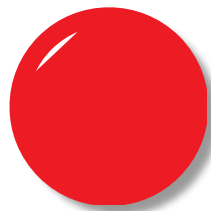


Coordination between federal agencies and ministries (Intersecretarial Comision of Social Development (CIDS).
Coordination across diferent government levels (CNDS)

Coordinating and Articulating Social Policy. Social Information System



Los resultados de 2016 en el combate a la pobreza muestran que la coordinación instrumentada a través de la **Estrategia Nacional de Inclusión** ha sido efectiva entre dependencias y órdenes de gobierno.



Por ello es fundamental seguir intercambiando información entre la federación y las entidades federativas para **armonizar y consolidar la política de desarrollo social** a nivel nacional.



La compartición de padrones e información socioeconómica permitirá que los programas de desarrollo social sean **focalizados hacia las carencias de la población** en pobreza y pobreza extrema **de manera eficiente y transparente**.