



الوكالة الوطنية للإحصاء
والتحليل الديموغرافي والإقتصادي
— ANSADE —

Indice de Pauvreté Multidimensionnelle de la Mauritanie



unicef 
pour chaque enfant

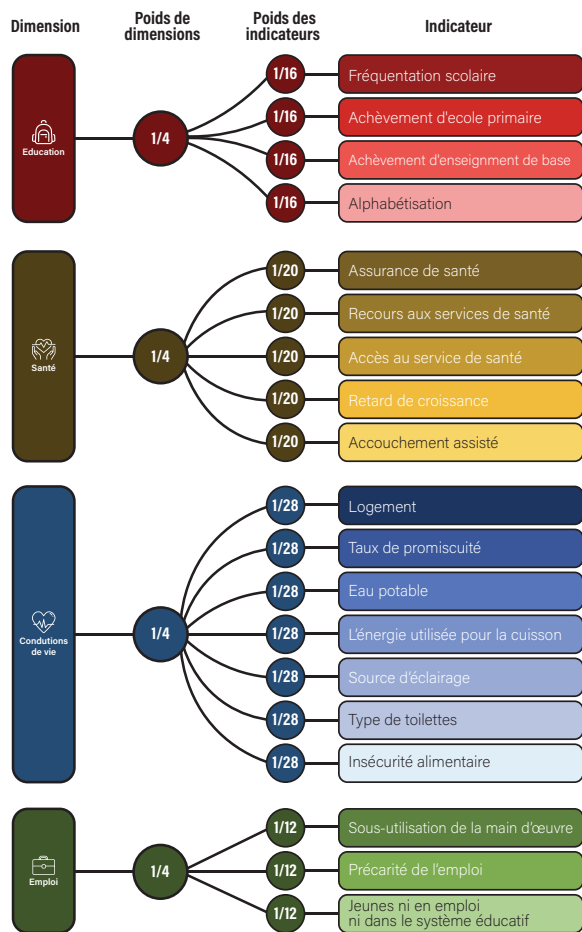
OPHI
Oxford Poverty & Human
Development Initiative

Indice de Pauvreté Multidimensionnelle de la Mauritanie (IPM-M)

L'IPM-M mesure directement les privations auxquelles les personnes sont confrontées au même moment dans différents aspects de leur vie. Il prend en compte non seulement la proportion des personnes qui sont pauvres (incidence de la pauvreté multidimensionnelle), mais aussi le nombre de privations simultanées que les personnes pauvres subissent (intensité de la pauvreté multidimensionnelle).

La structure de l'IPM-M est composée de quatre dimensions et dix-neuf indicateurs. Toutes les dimensions ont le même poids (25%) et les indicateurs d'une même dimension ont la même pondération.

Un seuil de pauvreté de 38% (correspondant à plus d'une dimension et demie) a été retenu, reflétant le niveau minimum des privations simultanées qu'un individu doit subir pour être considéré comme multidimensionnellement pauvre.



Les résultats de l'IPM-M montrent que



2,3 millions de personnes soit **56,9%** ou encore six personnes sur dix sont en situation de pauvreté multidimensionnelle.



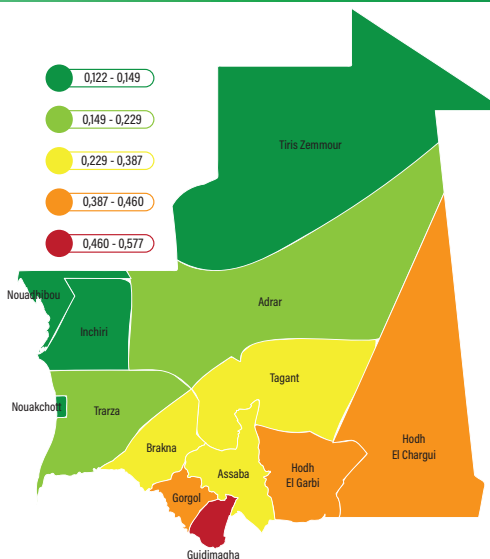
40% des personnes en situation de pauvreté multidimensionnelle sont privées d'au moins la moitié des indicateurs pondérés en matière d'éducation, de santé, de conditions de vie et d'emploi.

Les enfants forment le groupe le plus pauvre



61,9% des enfants âgés entre **0 et 17 ans** sont multidimensionnellement pauvres, ce qui correspond à plus de la moitié de la population pauvre en Mauritanie.

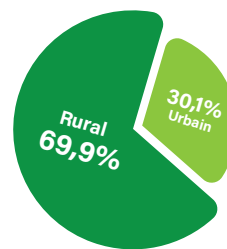
La Wilaya de Guidimagha est la plus pauvre



- **90,2%** de la population de Guidimagha est multidimensionnellement pauvre
- Réelles disparités constatées dans le niveau de la pauvreté, mesurée par l'IPM-M, qui varie de **0,122** à Tirs Zemmour à **0,577** à Guidimagha.
- Chaque personne pauvre au Tirs Zemmour est, en moyenne, privée dans deux dimensions, alors que celle qui habite au Guidimagha l'est dans plus de deux dimensions et demie.

Où vivent les personnes pauvres ?

- **Hodh Chargui** l'une des Wilayas les plus pauvres et **Nouakchott**, une des Wilayas les moins pauvres, abritent le plus grand nombre de personnes pauvres en Mauritanie.
- **379 mille** personnes en situation de pauvreté multidimensionnelle vivent à Hodh Chargui et 321 mille personnes à Nouakchott.
- **1,6 million** de personnes multidimensionnellement pauvres (**69,9%**) vivent dans les zones rurales et 686 mille (**30,1%**) dans les zones urbaines, ce qui fait des zones rurales des poches de pauvreté.

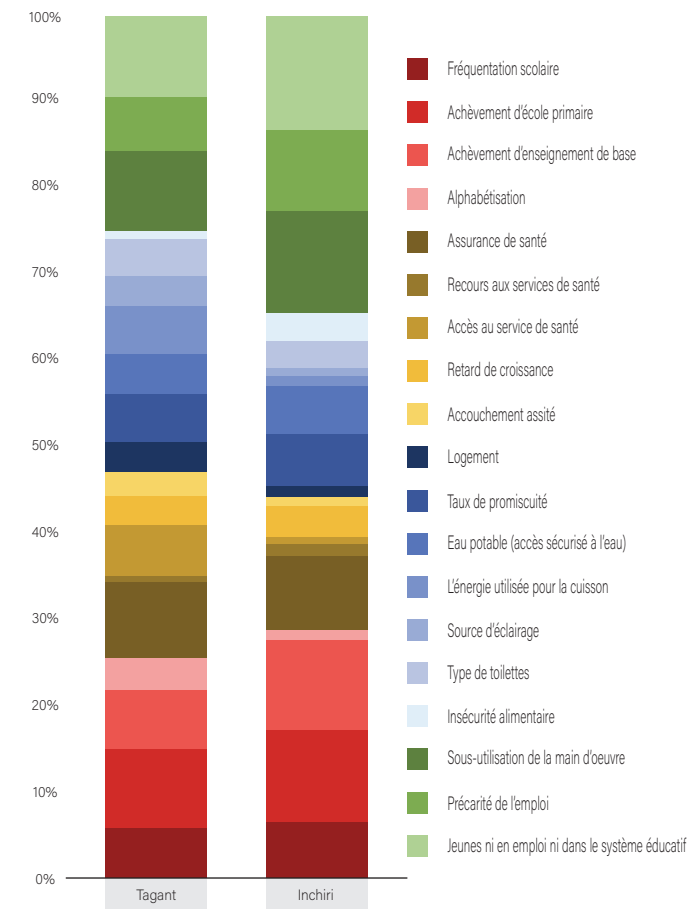


Comment les personnes sont-elles pauvres ?

L'IPM-M peut être décomposé par indicateur pour montrer quelles sont les privations qui créent la pauvreté.

La façon dont les personnes sont pauvres varie beaucoup selon les sous-groupes de population, ce qui nécessite des réponses politiques différentes. Par exemple, au Tagant, la privation dans l'accès aux services de santé représente **6,2%** de l'IPM-M, alors qu'elle n'en représente que **0,7%** à l'Inchiri.

Composition de la pauvreté au Tagant et en Inchiri



L'IPM-M et la mesure de la pauvreté monétaire

Alors que presque une personne sur quatre (24,0%) est pauvre à la fois selon une mesure monétaire et une mesure multidimensionnelle, presque un tiers (32,9%) de la population est pauvre de manière multidimensionnelle mais pas monétaire, et seulement 4,2% est pauvre monétaire mais pas multidimensionnelle.

Ainsi, l'IPM-M est un outil officiel, permanent et rigoureux, facile à comprendre, qui éclaire le niveau et la forme de la pauvreté, il complète les informations fournies par la mesure de la pauvreté monétaire.

Il fournit des informations pertinentes pour cibler et allouer les ressources budgétaires, permettant de concevoir des politiques multisectorielles et de coordonner les activités de lutte contre la pauvreté.